

**Anleitung für das Einfügen von Signaturfeldern  
und Signieren von Dokumenten  
mit dem „Governikus Signer“**

**Stand: 18.09.2017**

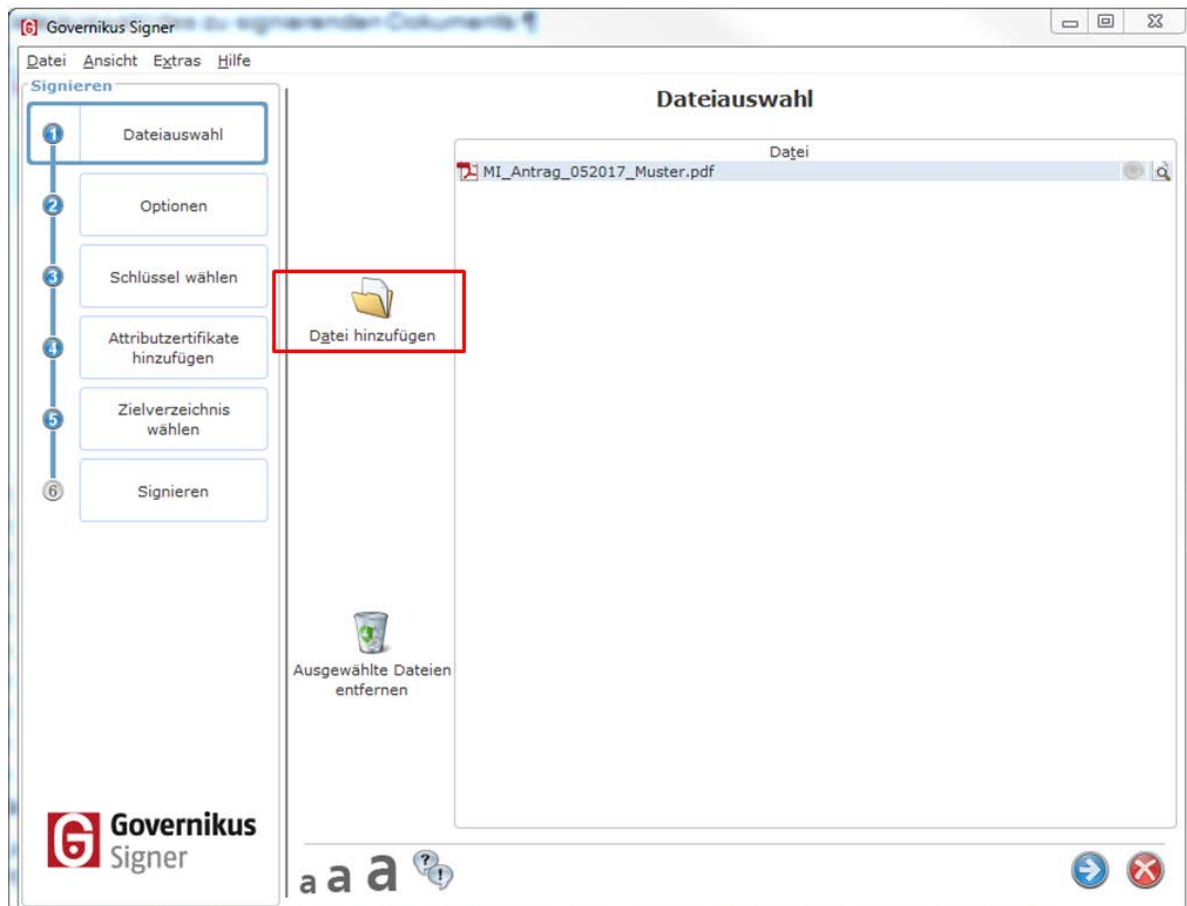
**Ansprechpartner: Herr Rempe (0221/37680-328, [marcus.rempe@aif.de](mailto:marcus.rempe@aif.de))**

## Signieren mit der Qualifizierten Elektronischen Signatur (QES)

Der Signiervorgang kann anhand von 5 Schritten vorgenommen werden. Die Schritte 2 – 4 können für die zukünftige Anwendung des Programms als Standardeinstellungen gespeichert werden, so dass für den Signiervorgang in der Regel nur die Auswahl des Dokuments, das Einfügen des Signaturfeldes und das Signieren selbst vorgenommen werden müssen:

### Schritt 1:

Dateiauswahl des zu signierenden Dokuments.

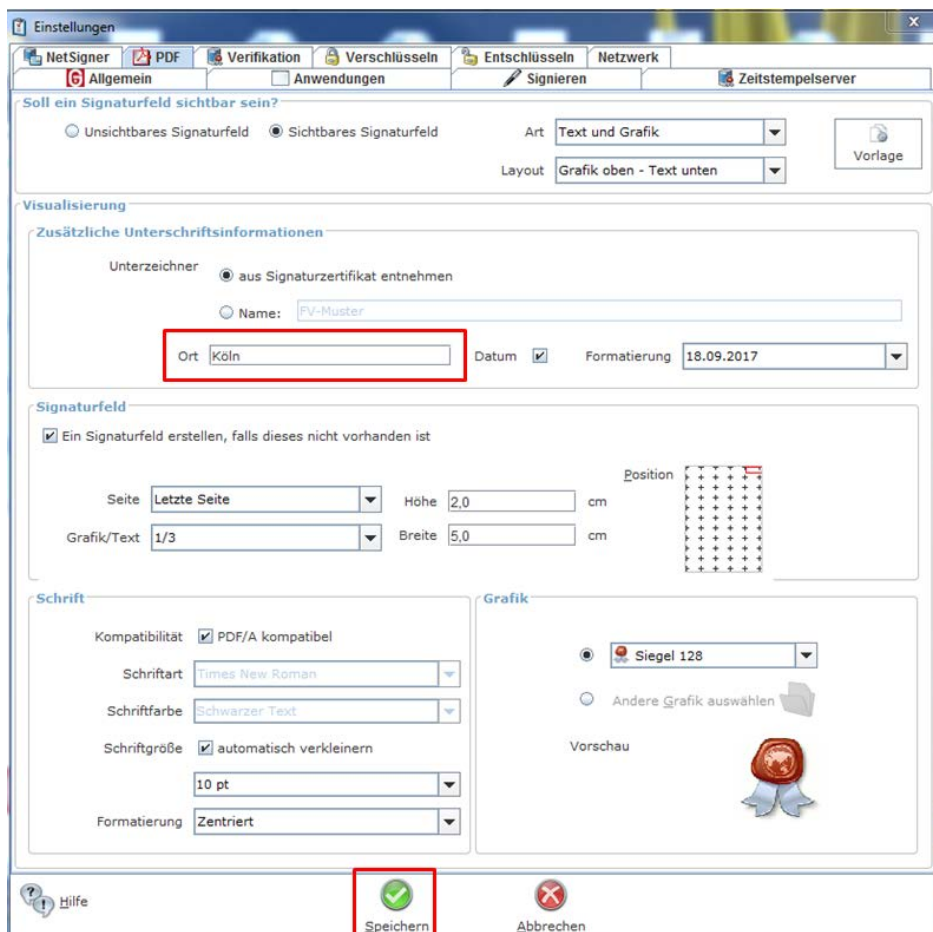
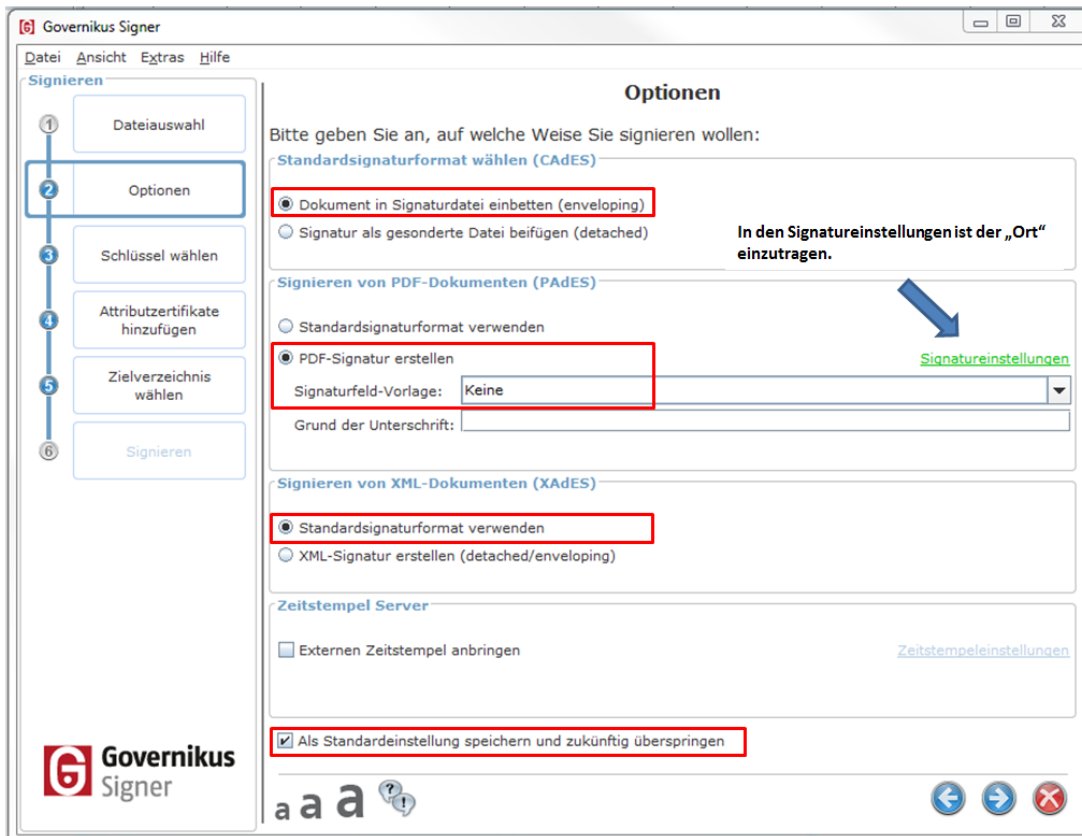


### Schritt 2:

Unter Optionen legen Sie fest, welches Format für die Signatur verwendet und wo die Signatur im PDF-Dokument später platziert wird. Achten Sie darauf, dass unter dem Punkt „Signaturfeld-Vorlage“ „keine“ als Auswahl eingestellt ist, da sonst das manuell platzierte Signaturfeld durch die Einstellungen der Signaturfeldvorlage überschrieben wird.

Nehmen Sie über den Link [Signatureinstellungen](#) noch die Angabe des Ortes vor. Die Ortsangabe muss nur erstmalig in den Einstellungen vorgenommen werden und wird bei zukünftigen Signaturvorgängen dann automatisch in das Signaturfeld aufgenommen.

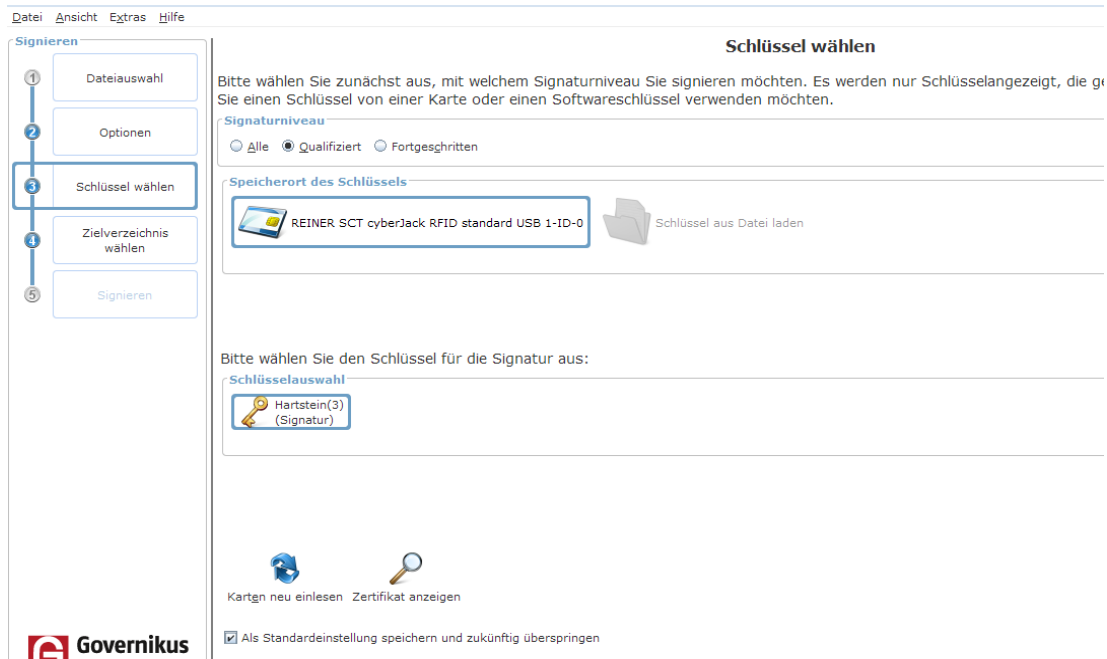
Vergleichen Sie bitte hier Ihre Einstellungen mit den hier gezeigten Einstellungen.



### Schritt 3:

#### Schlüssel wählen

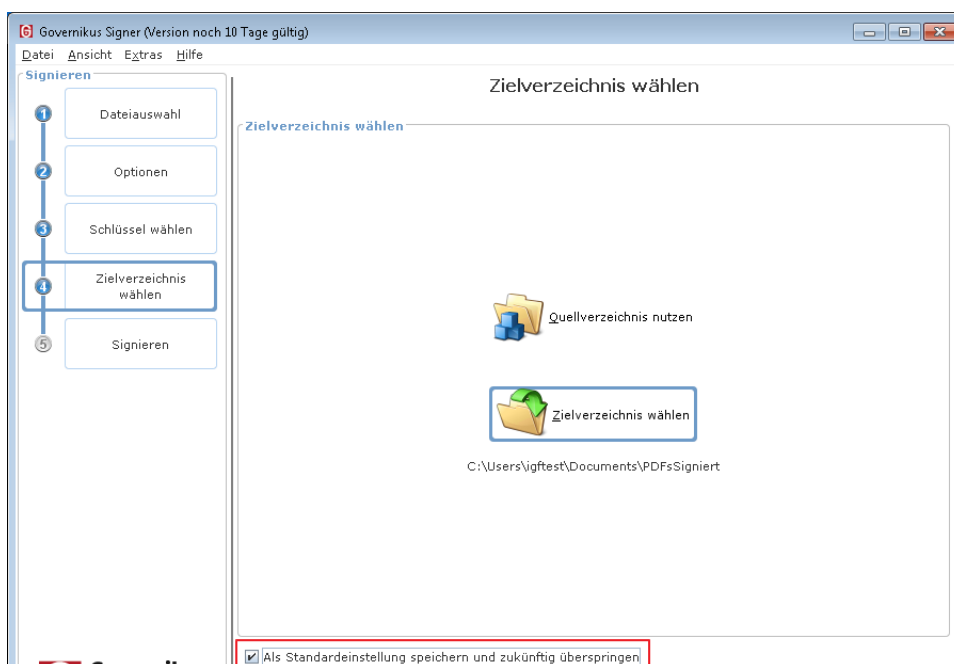
Hier wählen Sie den Schlüssel für die Signatur aus. Stellen Sie das „Signaturniveau“ auf Qualifiziert ein, damit Ihnen nur der „qualifizierte Schlüssel“ zur Signatur angeboten wird. Bei angeschlossenem Kartenlesegerät und eingesteckter Signaturkarte können sie den Schlüssel entsprechend auswählen.



### Schritt 4

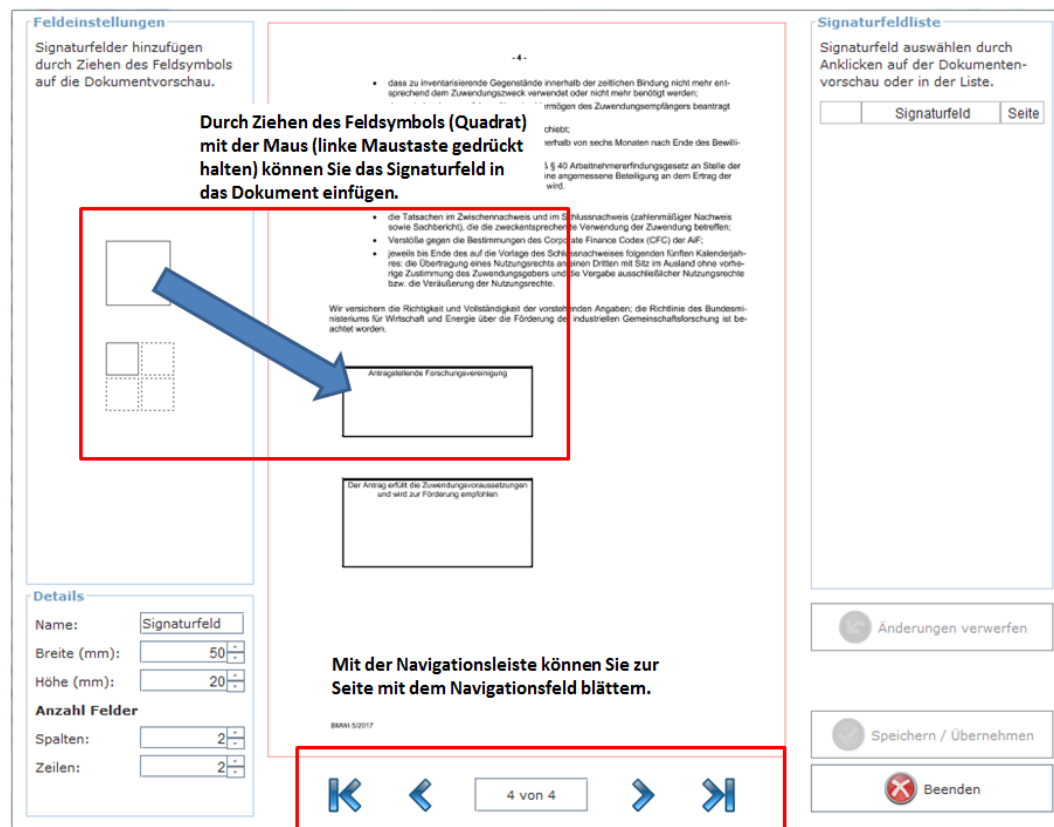
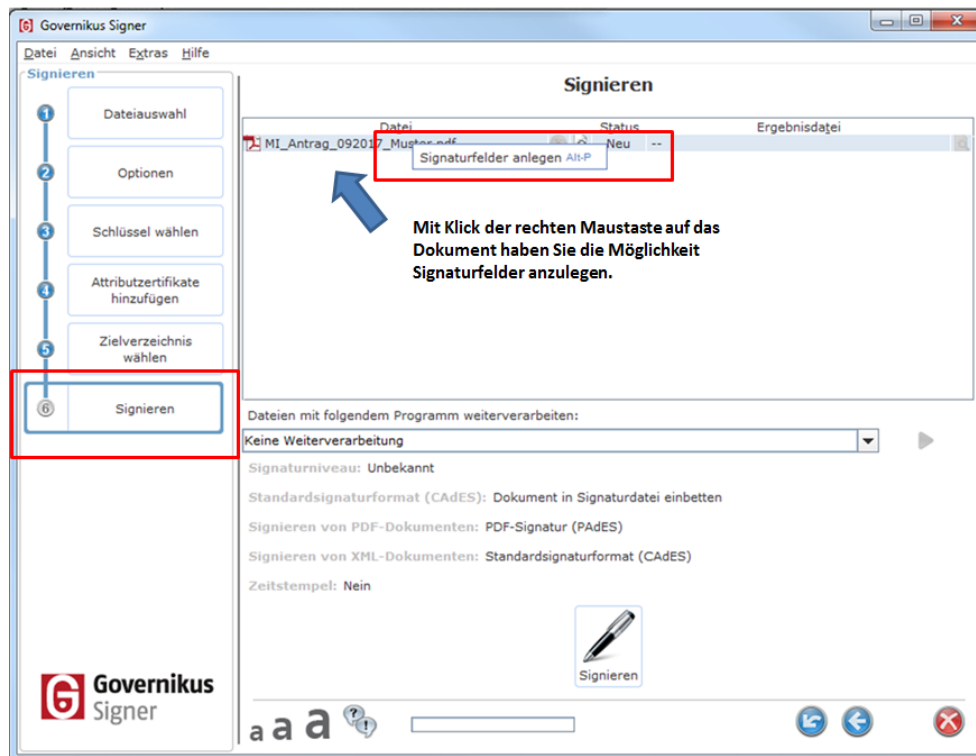
#### Zielverzeichnis wählen

Wählen Sie hier den Speicherort für das signierte Dokument aus. Wenn Sie vorab einen fest definierten Ordner dafür anlegen, können Sie auch diese Einstellung als Standardeinstellung abspeichern.



## Schritt 5

### Signaturfeld anlegen und Signieren



Die Größe des Signaturfeldes können Sie, mit Klick der linken Maustaste (gedrückt halten) auf die Ränder des Signaturfeldes manuell anpassen.



**Feldeinstellungen**

Signaturfelder hinzufügen durch Ziehen des Feldsymbols auf die Dokumentvorschau.

**Details**

Name:

Breite (mm):

Höhe (mm):

**Anzahl Felder**

Spalten:

Zeilen:

-4-

- dass zu inventarisierende Gegenstände innerhalb der zeitlichen Bindung nicht mehr entsprechend dem Verwendungszweck verwendet oder nicht mehr benötigt werden;
- dass ein Insolvenzverfahren über das Vermögen des Zuwendungsempfängers beantragt oder eröffnet wird;
- dass sich der Kasernenbedarf zeitlich verschiebt;
- dass die Forschungsergebnisse nicht innerhalb von sechs Monaten nach Ende des Bewilligungszeitraums veröffentlicht werden;
- dass eine Erfindung frei wird oder gemäß § 40 Arbeitnehmererfindungsgesetz an Stelle der Inanspruchnahme der Dienstleistung eine angemessene Beteiligung an dem Ertrag der Dienstleistung in Anspruch genommen wird.

Subventionserheblich sind darüber hinaus:

- die Tabellen im Zwischenabschluss und im Schlussabschluss (ziffernmäßiger Nachweis sowie Sachbericht), die die zweckentsprechende Verwendung der Zuwendung betreffen;
- Verstöße gegen die Bestimmungen des Corporate Finance Codex (CFC) der AfF;
- jeweils bis Ende des auf die Vorlage des Schlussnachweises folgenden fünften Kalenderjahres; die Übertragung eines Nutzungsrechts an einen Dritten mit Sitz im Ausland ohne vorherige Zustimmung des Zuwendungseigners und die Vergabe ausschließlicher Nutzungsrechte bzw. die Veräußerung der Nutzungsrechte.

Wir versichern die Richtigkeit und Vollständigkeit der vorstehenden Angaben; die Richtlinie des Bundesministeriums für Wirtschaft und Energie über die Förderung der industriellen Gemeinschaftsforschung ist beachtet worden.

Antragstellernde Forschungsvereinigung

Signaturfeld1

Der Antrag erfüllt die Zuwendungsvoraussetzungen und wird zur Förderung empfohlen.

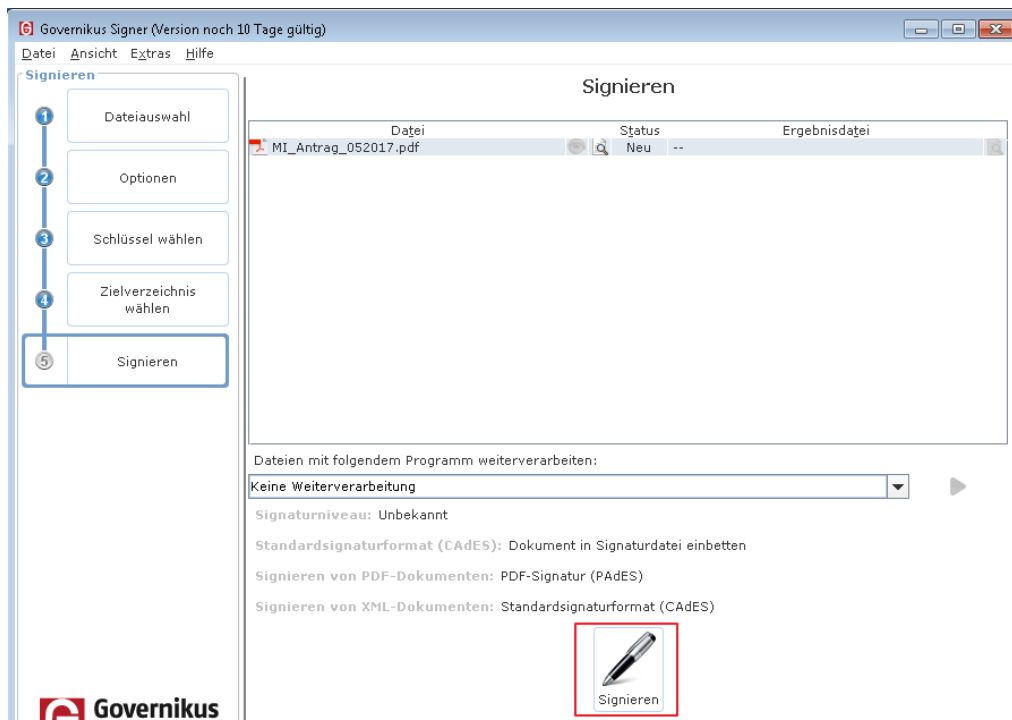
BMW 52017

**Signaturfeldliste**

Signaturfeld auswählen durch Anklicken auf der Dokumentvorschau oder in der Liste.

	Signaturfeld	Seite
<input checked="" type="checkbox"/>	Signaturfeld1	4

**Die Einstellungen sind mit dem Speicher-Button zu übernehmen.**



Wählen Sie zum Start des Signiervorganges den Button „Signieren“. Das signierte Dokument ist jetzt unter dem zuvor angegebenen Zielverzeichnis abgespeichert.