

Forschungseinrichtungen

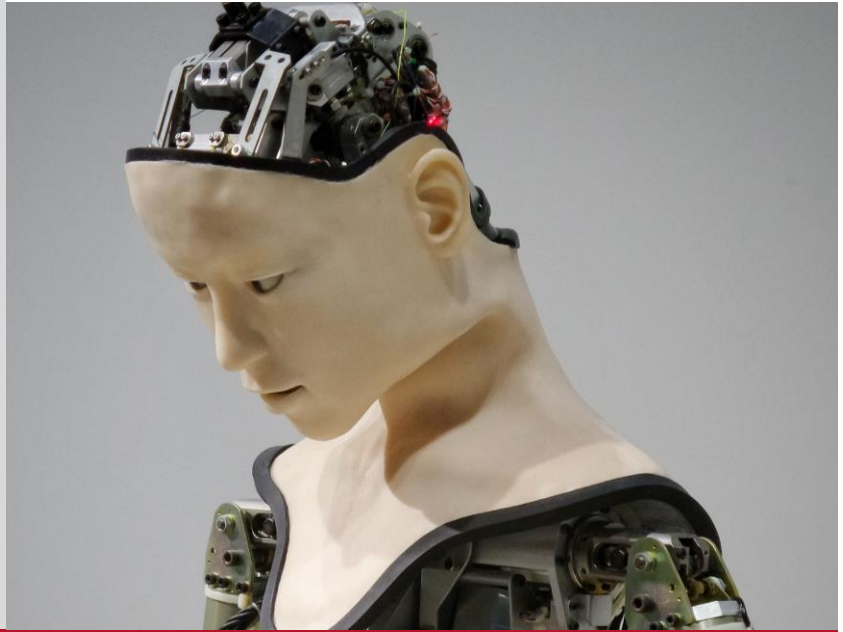
- Department für Pflegewissenschaft der Hochschule für Gesundheit - Bochum

Ansprechpartner

Dr. Markus Wübbeler
0234 77727-648
Markus.Wuebbeler@
hs-gesundheit.de

Förderantrag

IGF BMWi-Programm: Industrielle
Gemeinschaftsforschung (IGF)
Projektstart: 02.2020 (geplant)
Laufzeit: 24 Monate
Fördersumme: 250.000 EUR



RoboSim-Care

Robotische Simulationspatienten für Pfleges Schulungen in der familialen Pflege

Projektbegleitender Ausschuss

- ...

Projektkoordination / Transfer

Forschungsvereinigung Feinmechanik,
Optik und Medizintechnik
030 4140 21-39
info@forschung-fom.de
www.forschung-fom.de

Problemstellung: Die Versorgung pflegebedürftiger Personen erfolgt größtenteils durch Familienmitglieder, die meist nur unzureichend auf die Pflege vorbereitet sind und daher vermehrt auf professionelle Versorgungsalternativen ausweichen. **Projektziel:** Projektziel ist die Entwicklung eines Pflege-robotischen Schulungssystems zur realitätsgetreuen Einübung von Pflgetechniken in häuslicher Umgebung. **Lösungsweg:** Hierzu sollen Patientensimulatoren durch sensorische und akto-rische Elemente erweitert werden, um Symptome personalisiert abzubilden, und mithilfe eines ergänzenden Videosystems eine Anleitung durch spezialisierte Pflegefachkräfte zu ermöglichen.

Nutzen: Ein erfolgreiches Projekt entlastet nachhaltig professionelle Versorgungs-alternativen, wie z. B. die stationäre Langzeit-pflege. Zusätzlich können Robot- und Software-hersteller neue Märkte erschließen.